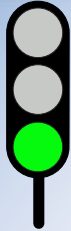


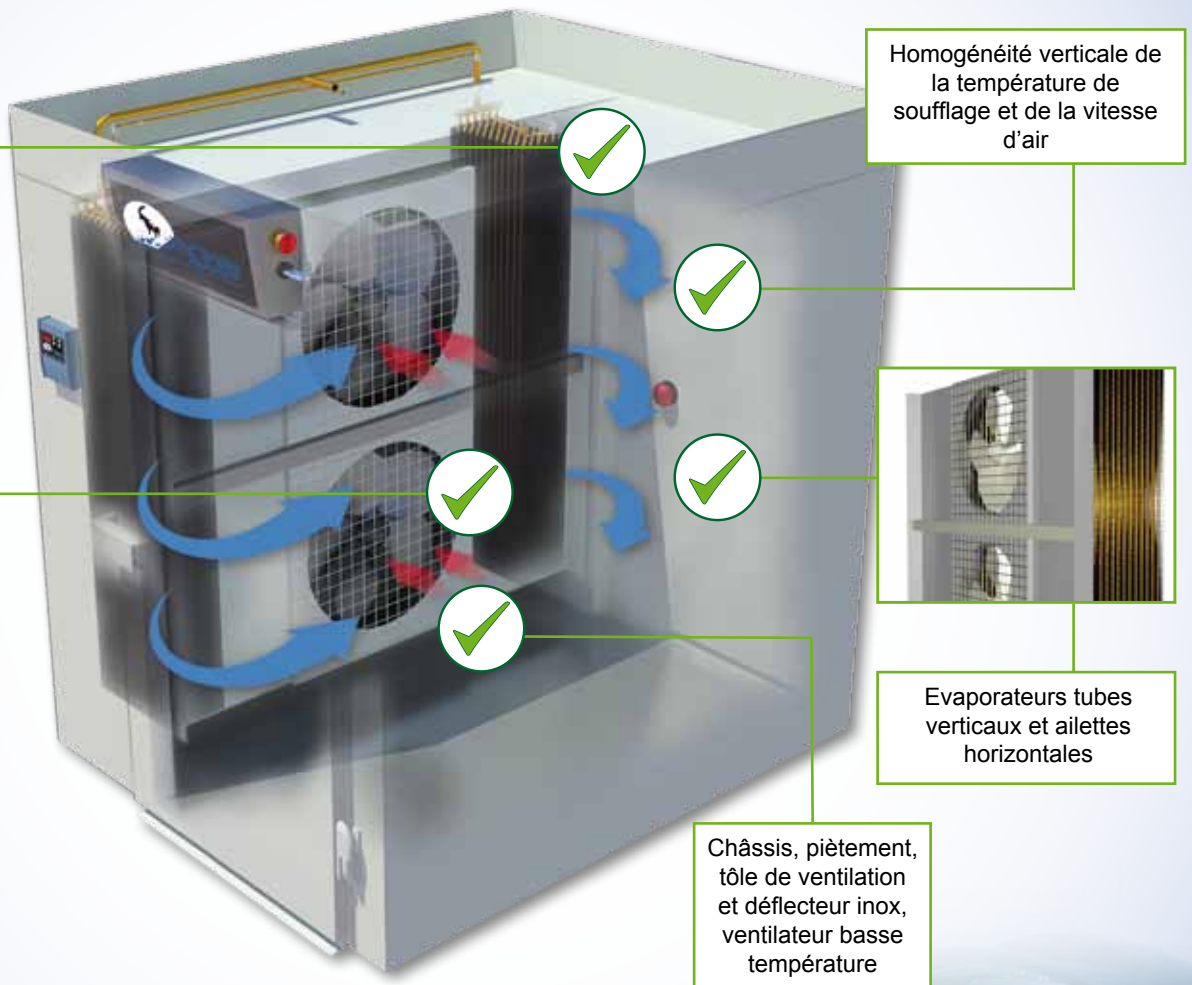
Le refroidissement rapide sur chariots exigez la performance !



Le refroidissement rapide en tunnel ACFRI

Le système de refroidissement ACFRI est composé de 2 évaporateurs verticaux à tubes verticaux, ailettes horizontales. Ce dispositif spécial permet d'obtenir une double homogénéité :

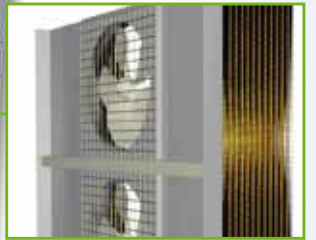
- homogénéité verticale de la température évaporée
- homogénéité verticale de la vitesse de l'air sur les produits



Pas des ailettes adaptés, pour limiter les pertes de charge de ventilation et retarder la prise en glace de l'évaporateur

Nettoyage intégral du mannequin de ventilation, y compris derrière les ventilateurs

Homogénéité verticale de la température de soufflage et de la vitesse d'air



Evaporateurs tubes verticaux et ailettes horizontales

Châssis, piètement, tôle de ventilation et déflecteur inox, ventilateur basse température



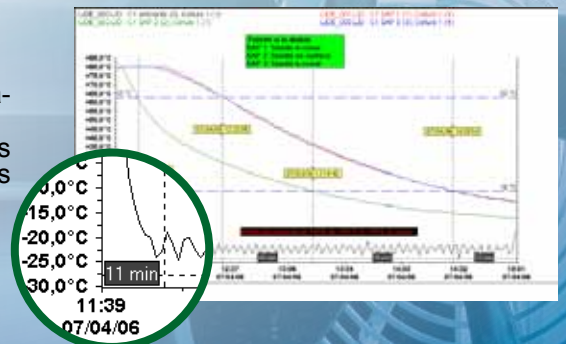
ACFRI : 40 ANS DE SAVOIR-FAIRE

UN REFROIDISSEMENT A TRES BASSE TEMPERATURE

L'homogénéité obtenue par le système de ventilation autorise un refroidissement à très basse température sans surgélation intempestive des produits. Cette performance permet également d'utiliser les tunnels ACFRI en introduisant les chariots en continu.

UNE TRACABILITE RESPECTEE

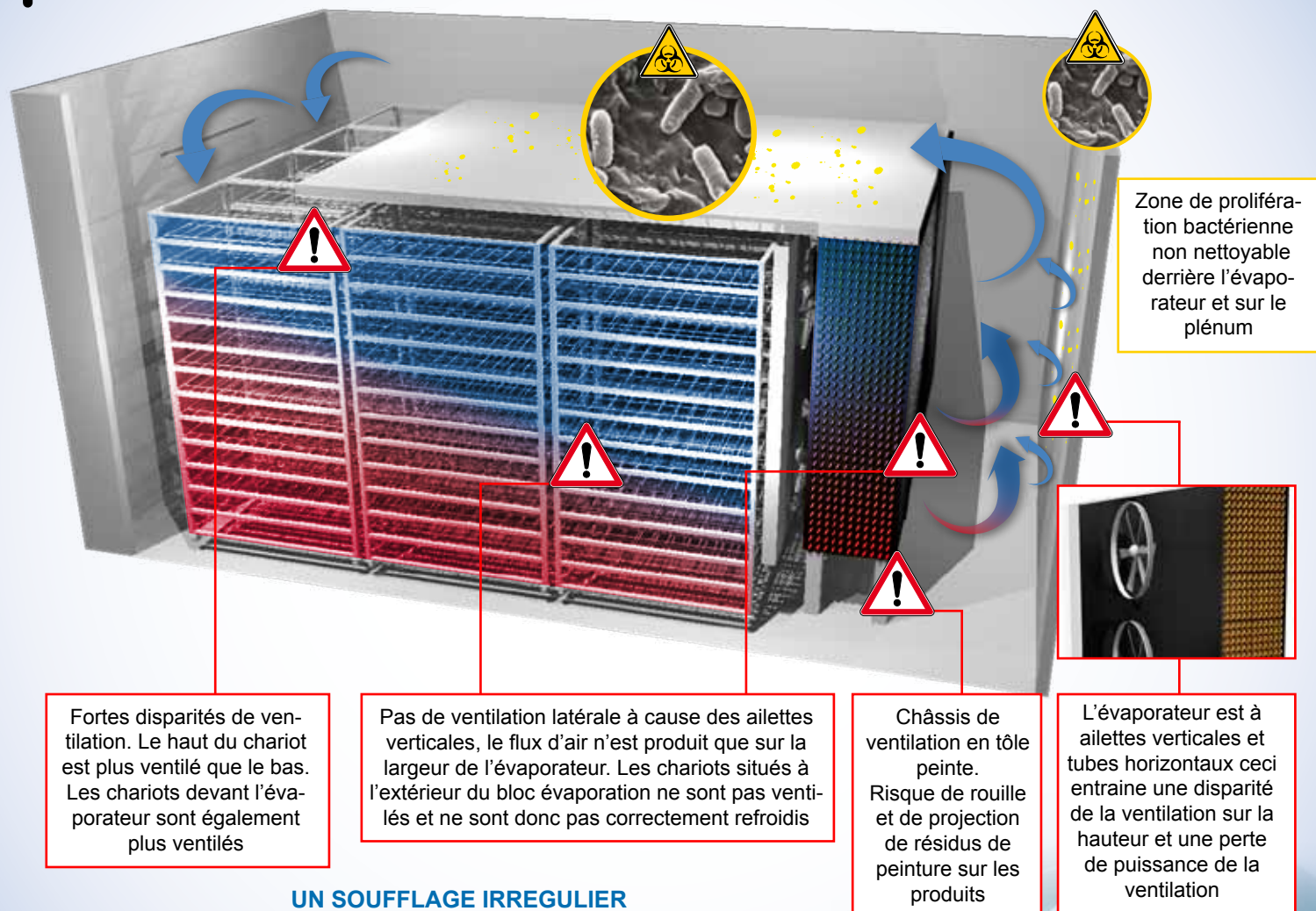
Associé au système sonde sans fils, chaque chariot introduit est suivi, piloté et enregistré. Les résultats de refroidissement obtenus vous permettront de satisfaire aux certifications les plus exigeantes.



La ventilation en tonneau une technique dépassée

Le refroidissement en chambre froide

La mise en place des nouvelles certifications BRC et IFS ainsi que le renforcement des exigences vétérinaires (paquet hygiène) impose plus que jamais une véritable «obligation de résultat». De nombreux industriels réalisent encore aujourd'hui le refroidissement de leurs produits dans de simples chambres froides transformées, hors ces appareils ne respectent pas les performances minimum attendues d'un tunnel de refroidissement rapide ou de surgélation. Nous allons vous détailler pourquoi il ne faut pas confondre chambre froide améliorée et tunnel.



UN SOUFLAGE IRREGULIER

La circulation d'air «procédé tonneau» entraîne de fortes disparités de température sur l'ensemble des produits traités

UNE TEMPERATURE DE FONCTIONNEMENT INSUFFISANTE

Comme le montre le schéma ci-dessus le principe de ventilation et les disparités engendrées n'autorisent pas un fonctionnement à très basses températures. Ces systèmes sont généralement bridés de 0° C à - 5° C ce qui entraîne des temps de refroidissement excessivement long.

TRACABILITE : UNE EQUATION IMPOSSIBLE

La grande disparité de résultats obtenus par ces procédés de refroidissement ne permet pas d'obtenir une traçabilité conforme aux normes actuelles

